



www.wifimorava.com

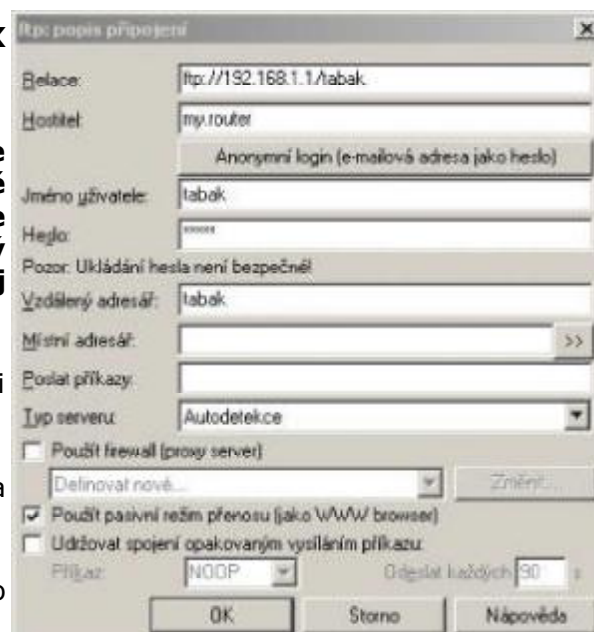
Nastavení FTP Total Commanderu 6.xx (dále jen TC)

FTP je běžnou službou u Internet providerů. Používá se pro přenos souborů přes FTP klienta (v našem případě využijeme TotalCommander). Na naše FTPčko může nahrát uživatel naší sítě cokoliv co se vleze na daný volný disk. FTP je zprovozněno na routeru, takže jej můžete využívat nepřetržitě.

1. Spustíme si Total Commander 6.50 (a nebo vyšší verzi)

2. Zmáčkneme kombinaci **CTRL+F** a vyběhne nabídka **Připojení k FTP serveru**

3. Zvolíme volbu **Nové připojení** a máme před sebou okno **ftp: popis připojení**

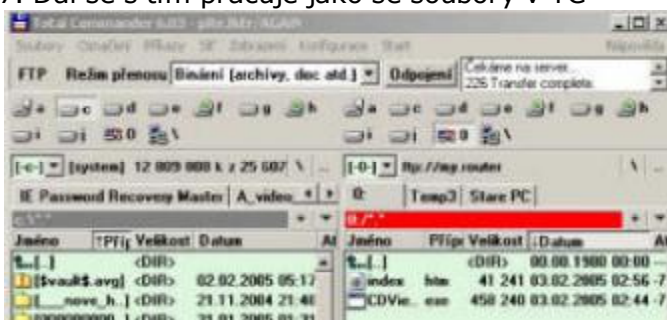


4. Dle obrázku napravo vyplníme (zadejte přidělené heslo a jméno) a potvrdíte tlačítkem OK a tím se vrátíme do položky **Připojení k FTP serveru** (Položka relace může být libovolně vyplněná). Pro správný chod je nutné použít pasivní režim přenosu.

5. V položce zvolíme **Připojit** a vidíme níže uvedenou obrazovku s hláškou 226 Transfer complete.

6. V našem př. je na pravé straně s označením 0 ftp://my.router a na levé Váš počítač.

7. Dál se s tím pracuje jako se soubory v TC



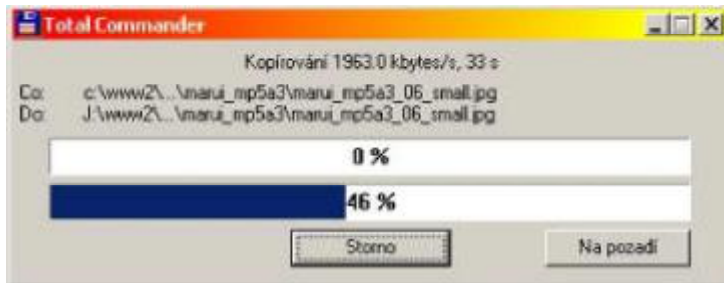
8. Pokud se nepřipojí tak uvidíme na obrazovce nějaké podobné hlášky. Ve většině případů je to nesprávným zadáním jména a hesla.

9. V případě delší nečinnosti se FTP server automaticky odpojuje. Pokud se tak stane je dobré úplně zavřít TC a po té jej znovu spustit.

10. Při každém dalším připojení již jen zadáme kombinaci **CTRL+F** a vyběhne nabídka **Připojení k FTP serveru** a zvolíme **Připojit** a vidíme níže uvedenou obrazovku s hláškou 226 Transfer complete.

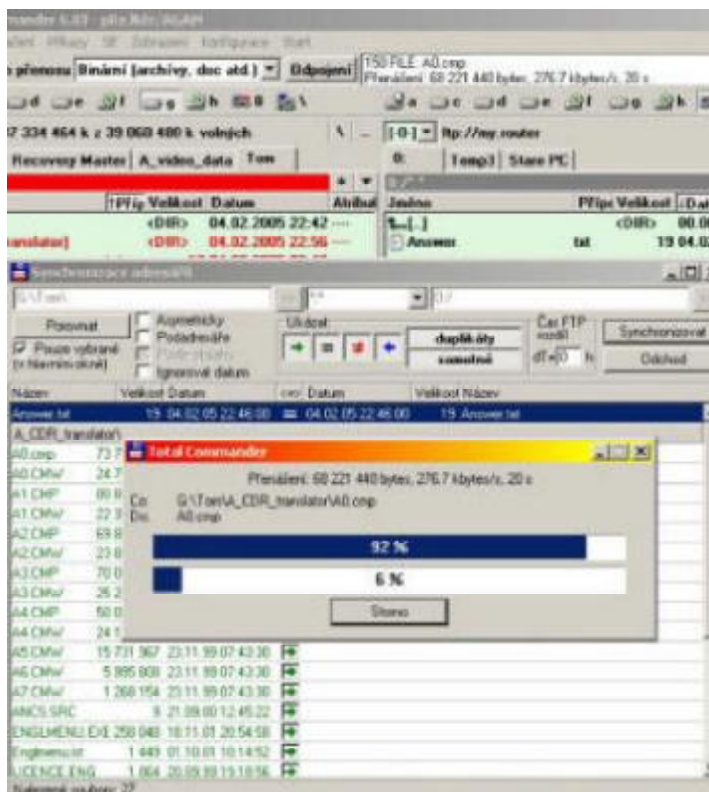
11. Velikost daného prostoru je dána aktuálně využívaným diskem (HDD). Rychlost přenosu je dána lokálními podmínkami sítě WiFi (Wireless LAN).

12. Kéž by jste viděli vždy takovou rychlost při přenosech (zatím nelze v u nás WiFinkou dosáhnout)



13. Jedna velká rada na závěr ... Totáč Komanč umí i tzv. synchronizaci souborů (**Příkazy - Synchronizace**). Tímto jde porovnat dva adresáře na Vašem lokálním PC (klient) a tím co leží u Buchar (server). Takže je nejlépe využít zvlášť soubory u Vás v speciálním adresáři pro odeslání na FTPčko a odsud jej synchronizovat s tím co máte na FTP (dobře na zálohy). Jen připomínám, že osobní soubory si pro jistotu zašifrujte ! Viz obrázek. níže:

14. Zjistil jsem, že pokud se hroučí přenos je dobré aktivovat udržovat spojení příkazem **NOOP** co 2 vteřiny!!!



WiFiMorava.com



Volání je přes vynikající VoIP program **Skype**, ke kterému naleznete **lokalizaci do češtiny ZDE**.
Přes SKYPE nám můžete zavolat zcela diskrétně, šifrovaně a anonymně !
 Pokud máte SKYPE nainstalován stačí jen kliknout na výše uvedený obrázek.