



www.wifimorava.com

Náš help řeší nejčastější problémy v naší síti. Dělejte a upravujte jen to, čemu rozumíte, a co je v souladu se všemi podmínkami uvedenými při podpisu smlouvy!!! Pokud si nevíte rady, volejte naší tech. podporu ! Než prosím vznesete dotaz, podívejte se prosím, zda nenaleznete odpověď na našich www stránkách! Pozor - odpovědi, kde se udávají dané rozsahy IP adres a masek se mohou lišit. Rozsah IP adres se již několikrát změnil a proto jsou pro Vás důležité adresy, které Vám naposledy přidělil admin či správce sítě WiFIMorava.com v dané lokalitě !!!

TeamSpeak - hlas přes Internet či Intranet

Jste vlastník klanu či jeho členem a chtěli byste se přes Intranet domluvit na "akcích" během hry? Nebo pokud jste se zajímali někdy o VOIP, určitě si nenechte ujít tento článek! Primárně je tento program určený pro komunikaci při online hrách, ale dá se velmi dobře použít i ta "telefonování" ikdyž zde se dá v této době jednoznačně preferovat (pro telefonování po internetu) program Skype. Stručně Vám tento článek představí a pomůže TeamSpeak nastavit. Jediná nevýhoda tohoto programu je, že samozřejmě "žere" vaši linku do internetu (u intranetu je to zanedbatelné), takže Ti z Vás co mají připojení na prd, se může stát, že jim vyleze při žvanění trochu ping :) (ale to se týká opravdu jen těch hodně špatných připojení, mno uvidíte sami). Jen upozorňuji, že pro správné fungování je nutné, aby bezchybně fungovala síť» a také je nutné znát nastavení sítě (IP adresy atd.) také musí Vám jet korektně zvuková karta.

Základní rysy

Dnes bych Vám chtěl představit program, jehož jméno mluví za vše. Tedy "Mluvení Teamově" :o). Program TeamSpeak používají klanoví hráči již delší dobu, ale vzhledem k jeho vysoké rychlosti a nastavení kvality zvuku můžeme opravdu říci, že je opravdu lepší než NetMeeting nebo BuddyPhone. Mé osobní zkušenosti s NetMeeting jsou velice špatné, co se týče přenosu hlasu (dosti zpožděný), a BuddyPhone funguje na způsobu toho, že se připojí na vzdálený server v Americe, a jak z toho již vyplývá, hlas je také strašně zpožděný. Nyní již k popisu programu.

Připojení HW - sluchátek :-)

K provozu potřebujeme náhlavní soupravu (sluchátka s mikrofonem)

Do vstupu na zvukovou kartu připojíme do zdířky MIC červený stereo Jack konektor 3,5 mm (Jinak u nových PC červená zdířka - červený konektor)

Do výstupu na repro (speaker- spk) zapojíme sluchátka (Jinak u nových PC zelená zdířka - zelený konektor)

Připojení na server

Po nainstalování a spuštění programu se nejprve musíte připojit na nějaký server (*connection/connect*). Poté klikněte pravým tlačítkem na *Servers*, klikněte na *ADD* server a objeví se Vám následující nabídka:

- **Label:** Název serveru (můžete si vymyslet)
- **Server Address:** Zadejte IP serveru (V Kojetíně je to **192.168.1.6**)
- **Nickname:** Přezdívka, pod kterou vystupujete
- **Anonymous, Registered:** Pokud máte zřízenou stálý kanál, můžete zde napsat Admin jméno a heslo, jinak zaškrtněte Anonymous
- **Default Channel:** Kanál, do kterého se připojíte
- **Default Subchannel:** Zde napište subkanál
- **Channel Password:** Heslo kanálu

Zde jsem popsal políčka, u kterých byste třeba nevěděli, co znamenají. Ten, kdo to myslí opravdu vážně, určitě se mu toto bude hodit, a ten, kdo TS bude požívat třeba jen zřídka, vystačí si s "nastavením" *label*, *Server Address (IP)*, *Nickname*, zaškrtně *Anonymous server* a může se pustit do "mluvení":o).

Další nastavení programu

Jsem připojen na server, co teď? Nyní můžete vybrat kanál (místnost), kde budete "mluvit" a kde jsou Vaši hráči (aby se Vám třeba nestalo, že budete hrát multiplayer Medal of Honor a hráči tam budou mluvit o Wolfenstainovy: Enemy Territory :o)!). Po chvíli hraní záhy zjistíte, že Vás "ruší" neustálé pípání a zvuky TS. Já jsem si všechny zvuky radši vypnul. Nastavení zvuku nastavíte v *Settings/Sound Notifications* - pro vypnutí všech zvuků zaškrtněte *disable all sounds*. Mně osobně jako Adminovi jednoho kanálu chybí upozornění zvukem příchod nového hráče (tedy aspoň jsem to tam nikde nenašel).

Pokud chcete založit nový kanál, můžete to udělat v *Channels/Add chanel*. Program se Vás zeptá na jméno kanálu, kvalitu přenosu (mně se osvědčilo nejvíce GSM), heslo atd. Jak už jsem popisoval nahoře, můžete vytvořit *subkanály* (třeba pro jednotlivé divize). Určitě také můžete jako *Admin* "udělit" *BAN (znemožnit přístup do kanálu IP adrese)*, *KICK* (vyhození z místnosti) a nebo *MUTE* (úplně vypnout jeho příchozí zvuk). Pokud někdo z Vašich hráčů nebude chtít poslouchat nějakého člena, může mu nastavit také *MUTE*, s tím rozdílem od *Admina*, že ho neuslyší akorát hráč, který toto nastavení učinil.

Tento program vřele doporučuji, protože se mi nejvíce osvědčil, a za tu dobu, co se o internet zajímám, zatím lepší program jsem k VOIP neviděl (jen kdyby tam nechyběl ten zvuk Adminovi příchozího hráče:-)).

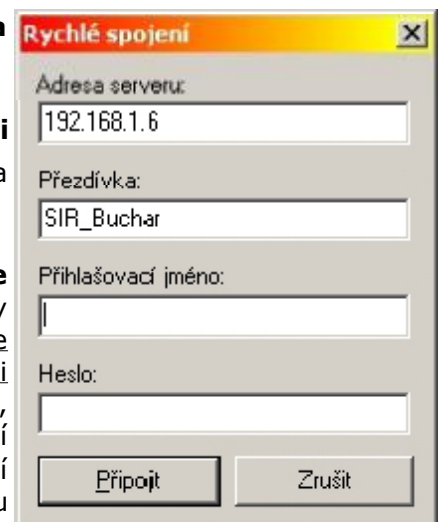
Článek vznikl s využitím zdrojů na www.pcsvet.cz a www.teamspeak.org, klient pro Windows bude k dispozici v sekci downloads.



Informace pro rychlé připojení klienta běžného hráče:

1. Nejprve musí běžet na nějakém počítači server (od něho musíme znát adresu IP) a případně další informace

2. Po instalaci a spuštění programu je zapotřebí program trochu přenastavit, aby se mikrofon aktivoval stiskem klávesy (pouze při hrách jinak je lépe pro normální konverzaci volba *Aktivace hlasu*), nebo tlačítkem myši, nikoliv hlasem. (ne každý je zvědavý na něčí funění do mikrofonu ;o) Toto nastavení naleznete v "Nastavení > Vstup a výstup zvuku" - jinak viz obrázek vlevo. V nabídce



"Nastavení zvuku" je potřeba označit pole "Aktivace hlasu klávesou" a hned vedle stisknout tlačítko "Nastav", kterým si zvolíte klávesu či tlačítko, kterým budete mikrofon aktivovat. (viz obr.).

3. Klient zvolí **Rychlé připojení** a zadá nezbytné info (viz obrázek vpravo v Bucharově síti) Pozor přezdívka by měla být unikátní a taková, podle které Vás druhý hráč jednoznačně zná (identifikuje) V našem případě adresa 192.168.1.6:8767 (Port označený červeně není nutný u nás zadávat) Nickname neboli přezdívka: Každý nahradí svou přezdívku ;o) Login name (přihlašovací jméno): ponecháme prázdné, Password (heslo): heslo ponecháme prázdné.

4. Pokud jede server a síť je v pořádku a je připojen, tak nám vyběhne okno.

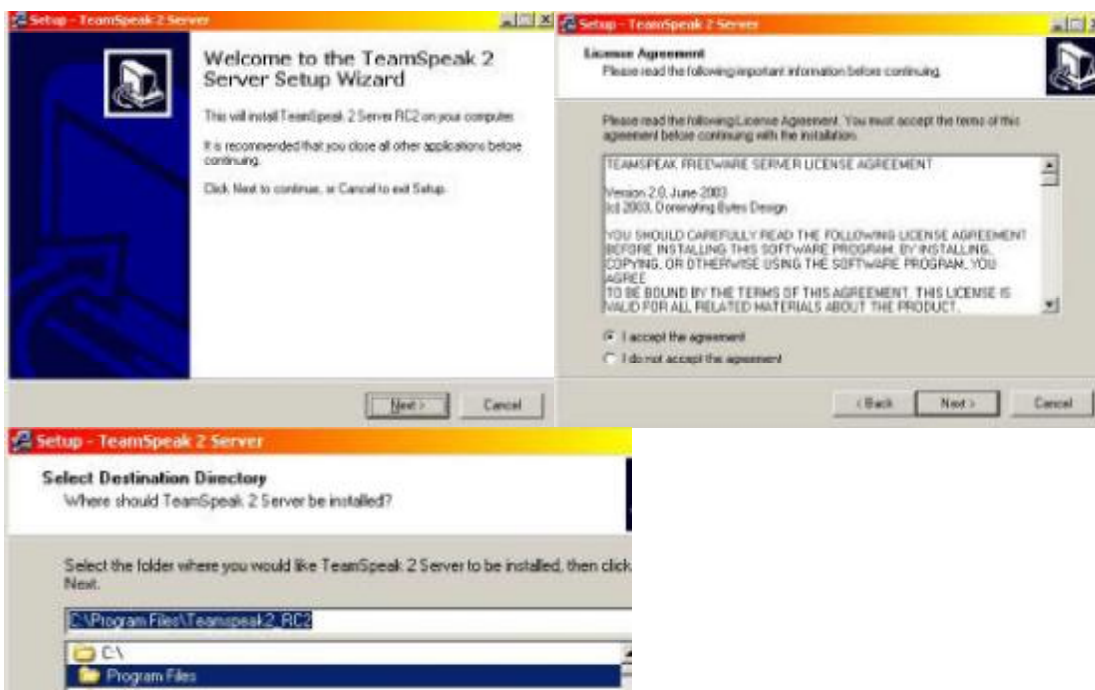


5. Channel - kanál, nebo taky místnos ve které se uživatel navzáje mohou mezi sebou bavit (mluvit)

. Uživatelé z ostatních kanálů Vás slyšet nemohou. V této chvíli jste již připojeni na serveru a můžete zahájit konverzaci. Jelikož se nacházíte v kanálu defaultním, tak nemáte zajištěno žádné soukromí a každý vám může do hry kecat, což my nepotřebujeme, proto si vybereme kanál vytvořený právě pro potřebu zajištění soukromí pro jednotlivé skupiny a klany a to dvojklikem na daný kanál. Aby nedocházelo k mylným překlepům mezi kanály je každý kanál opatřen heslem. Hesla k kanálům budou uveřejněna na této stránce později a je možné aby si skupina pro určitý zápas nechala třeba heslo změnit (platí pouze pro kanály pro turnaje). Nastavení a možností je v TS2 opravdu mnoho, ale pro naše potřeby postačí znalost pouze těchto základních údajů.

<http://localhost:14534/login.html> Přístup na admina

Obrázková instalace serveru:



TeamSpeak - internet hlasová komunikace na WiFi



<http://localhost:14534/login.html> Přístup na admina (Náš případ: admin c88eru)

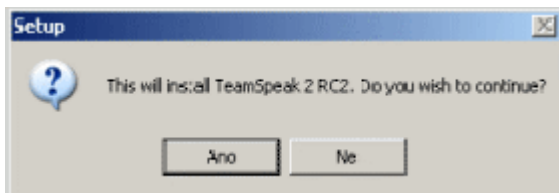


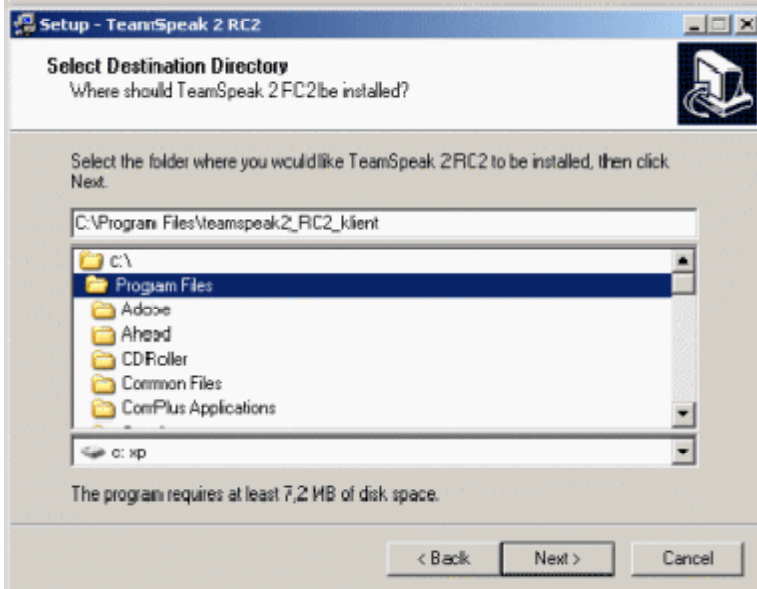
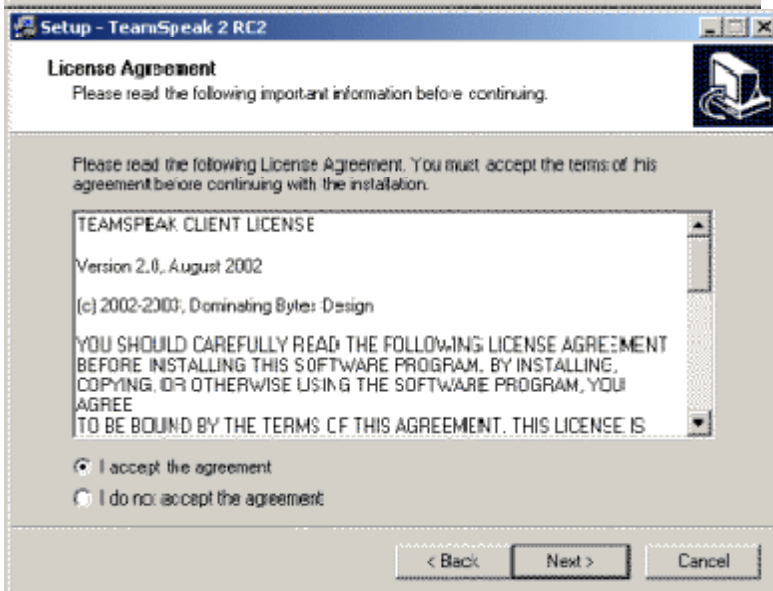
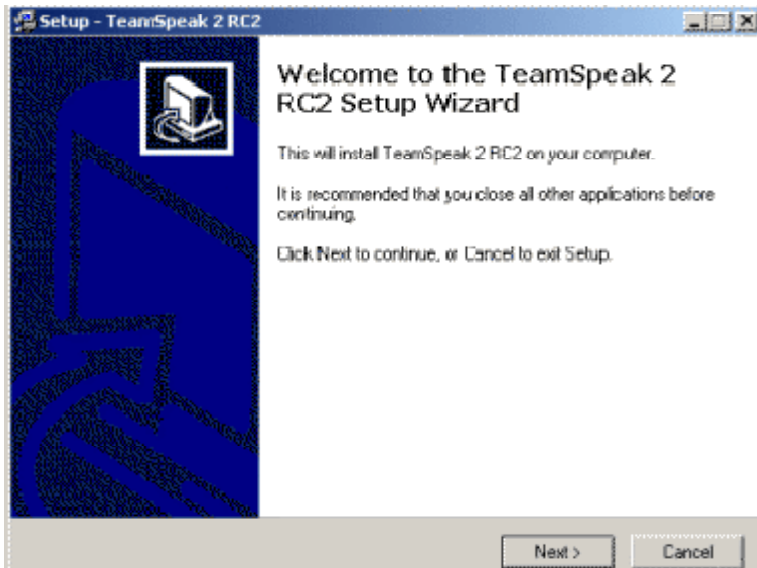
.. a po přihlášení máme:

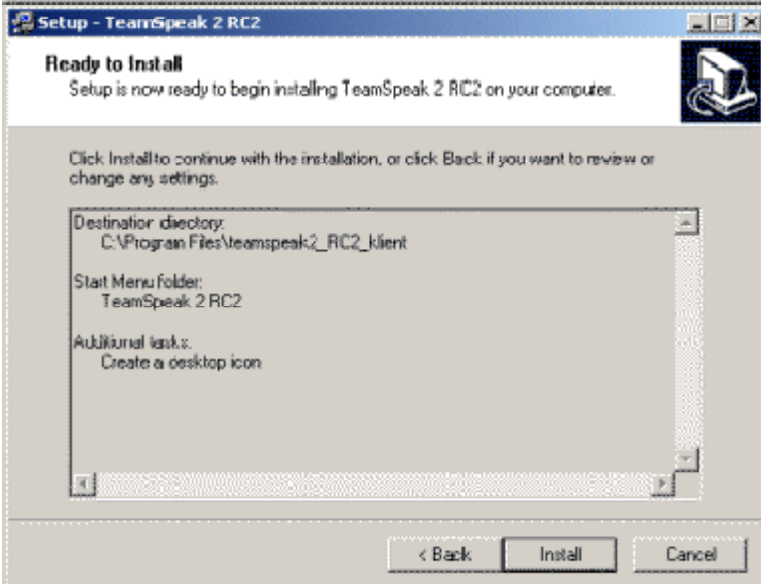
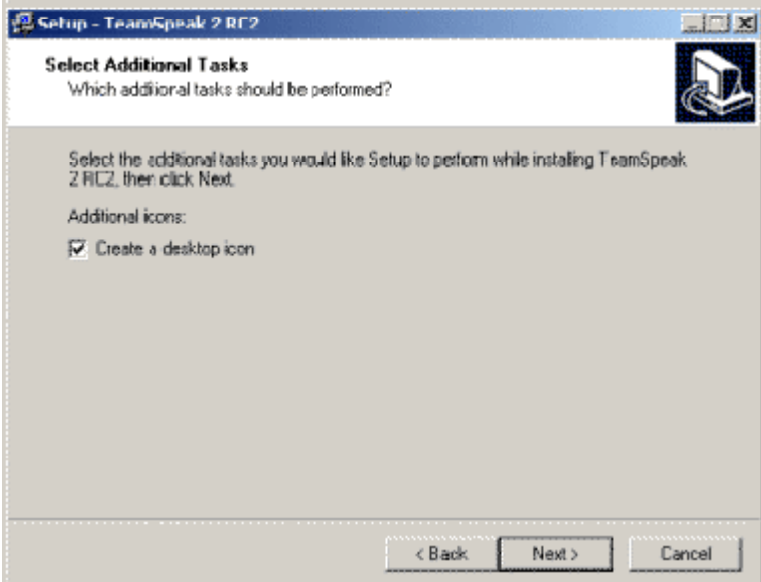
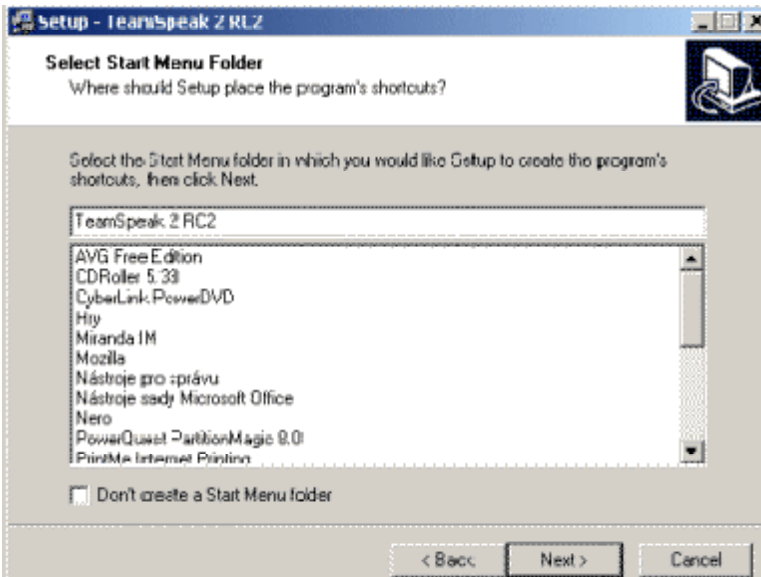


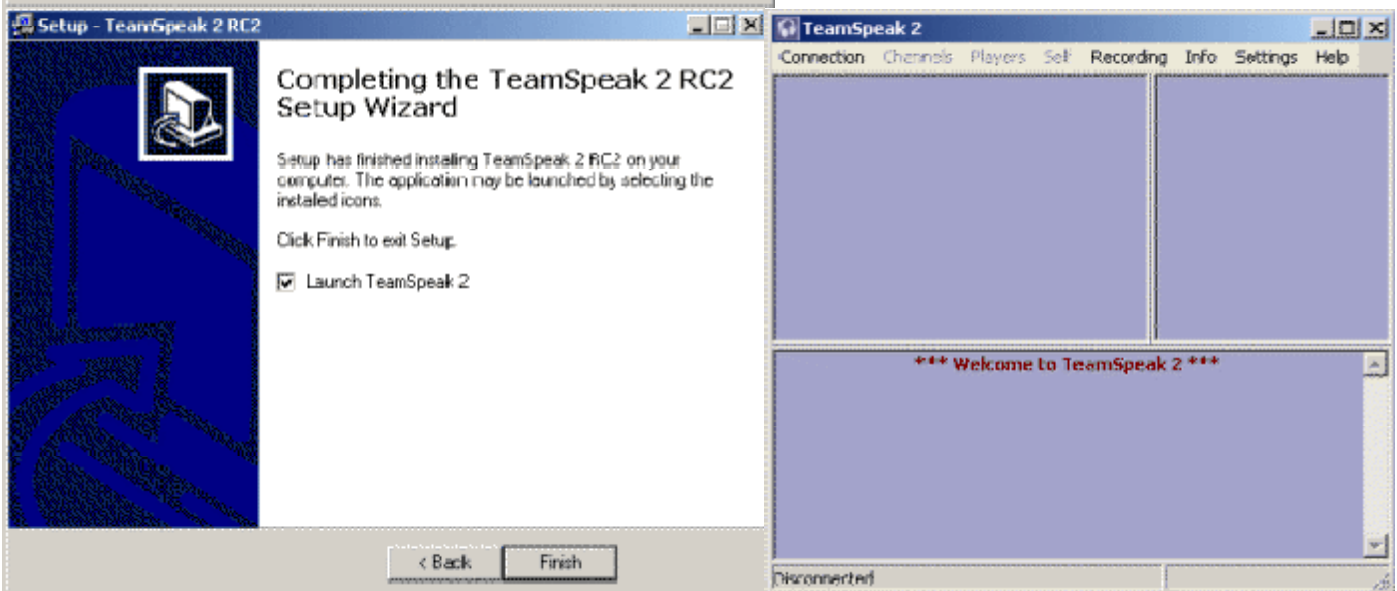
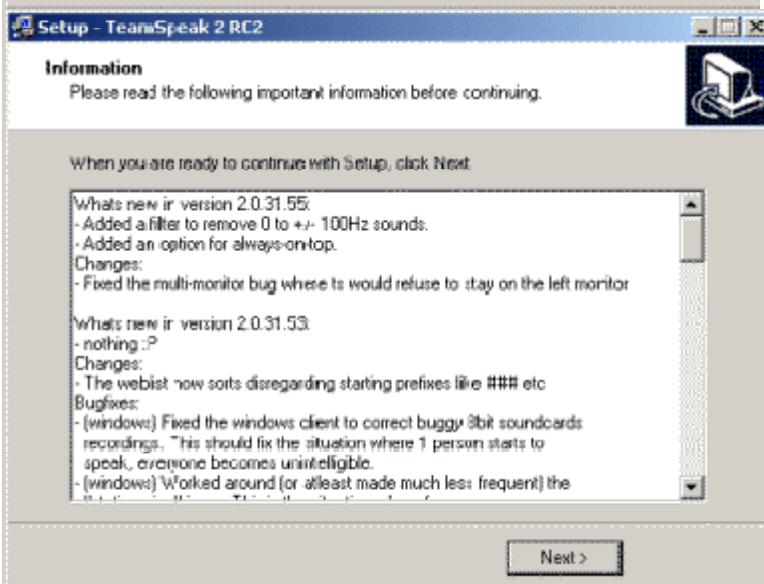
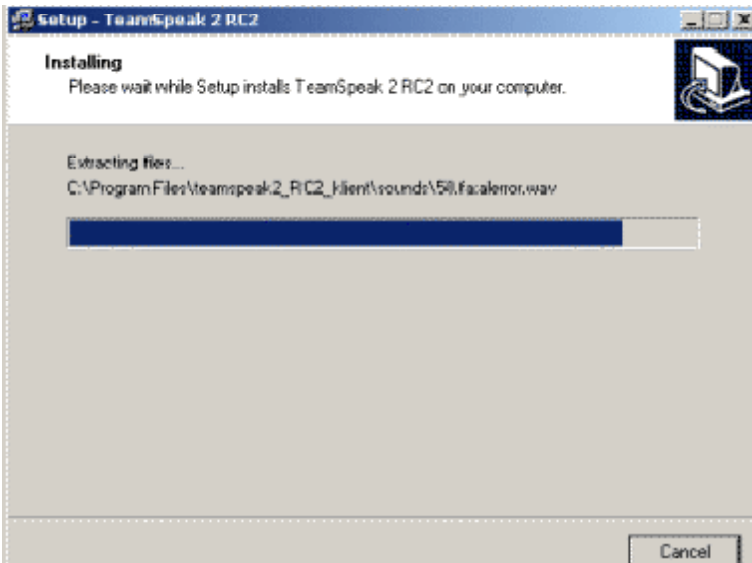
<http://localhost:14534/slogin.html> Přístup na superadmina (Náš případ: superadmin ag4rci)

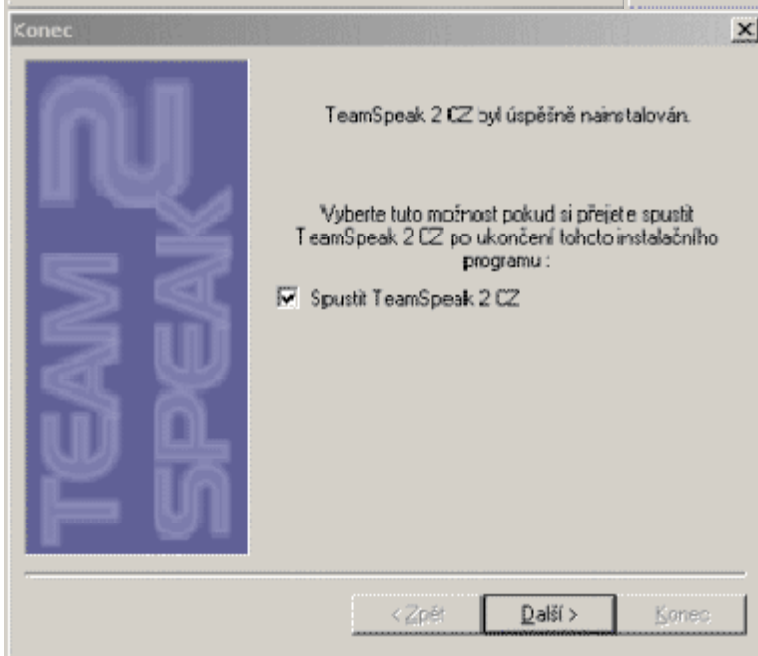
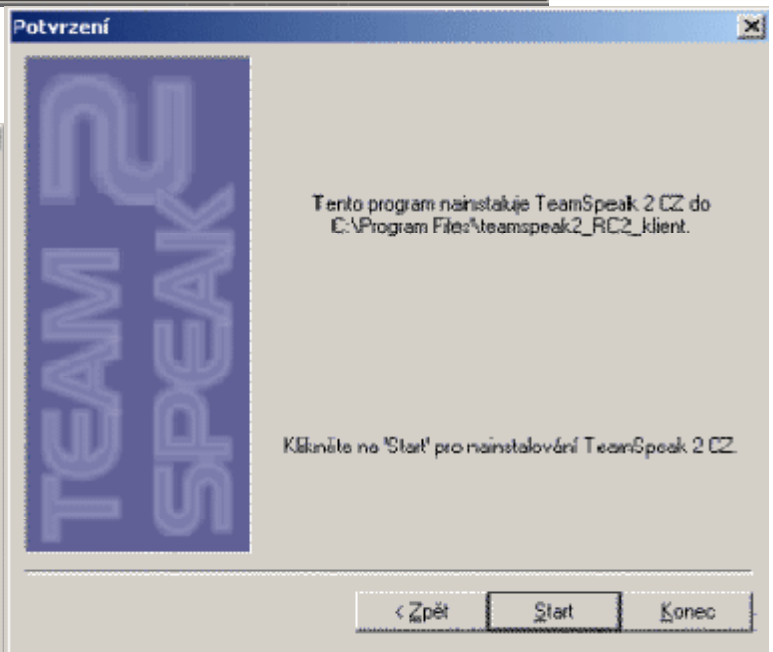
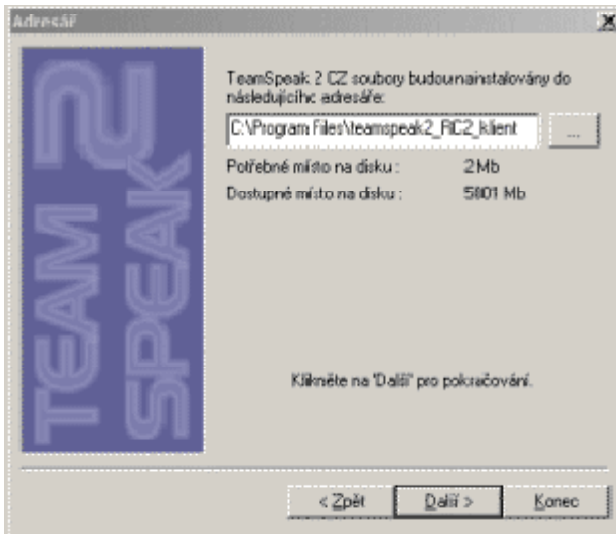
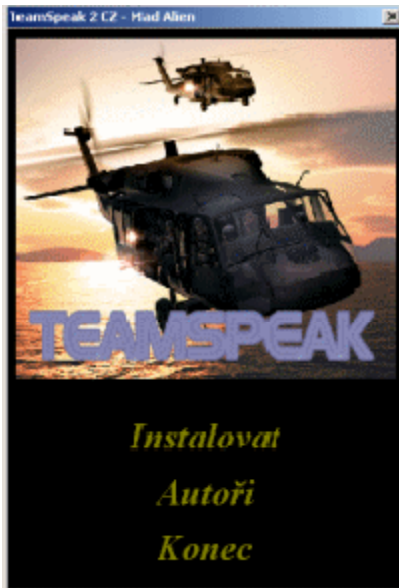
Obrázková instalace klienta - hráče :

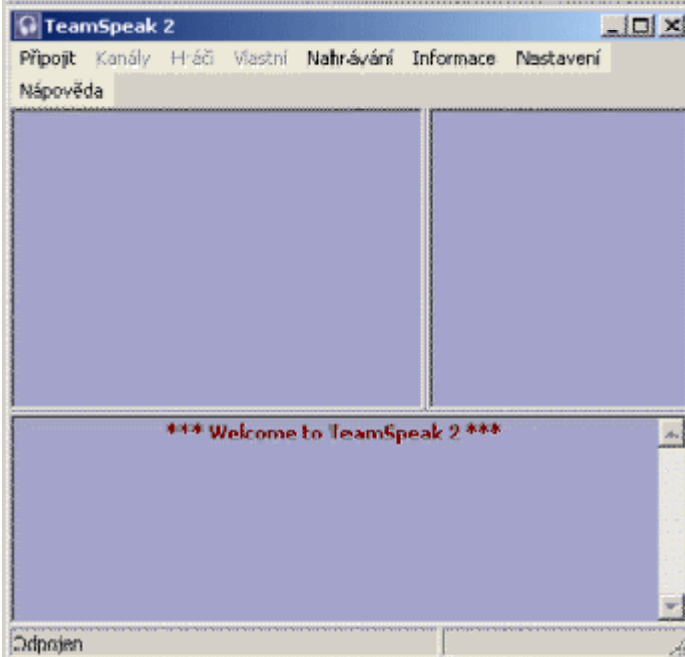
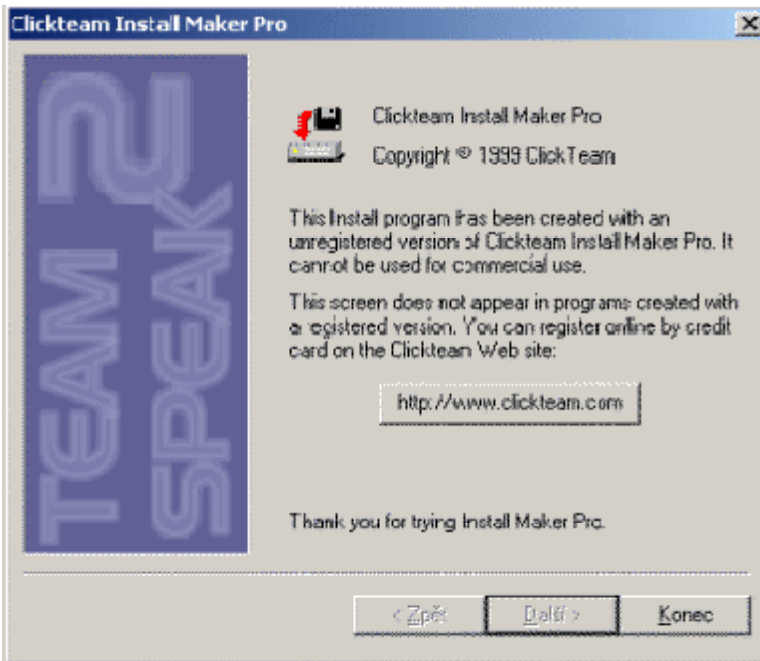












WiFiMorava.com

