



www.wifimorava.com

Náš help řeší nejčastější problémy v naší síti. Dělejte a upravujte jen to, čemu rozumíte, a co je v souladu se všemi podmínkami uvedenými při podpisu smlouvy!!! Pokud si nevíte rady, volejte naší tech. podporu ! Než prosím vznesete dotaz, podívejte se prosím, zda nenaleznete odpověď na našich www stránkách! Pozor - odpovědi, kde se udávají dané rozsahy IP adres a masek se mohou lišit. Rozsah IP adres se již několikrát změnil a proto jsou pro Vás důležité adresy, které Vám naposledy přidělil admin či správce sítě WiFIMorava.com v dané lokalitě !!!

Sdílení souborů v sítích s Windows 2000/ XP a 9x :

... a zde je další článek na obdobné téma „síťování“.

Win98

Ve Windows 98 (95,ME) je sdílení souborů vyřešeno poměrně jednoduše - dáte složku sdílet a maximálně nastavíte zda je složka pro čtení nebo zápis. Vrcholem možností je pak možnost složku sdílet pod heslem. Odheslovací program pro zjištění hesla ke sdílené položce Win98 pak využívá nějaké chyby a heslo vyluští za minutu maximálně ... a patch na stránkách Microsoftu není....(Pokud někdo patch má pošlete mi jej prosím..)

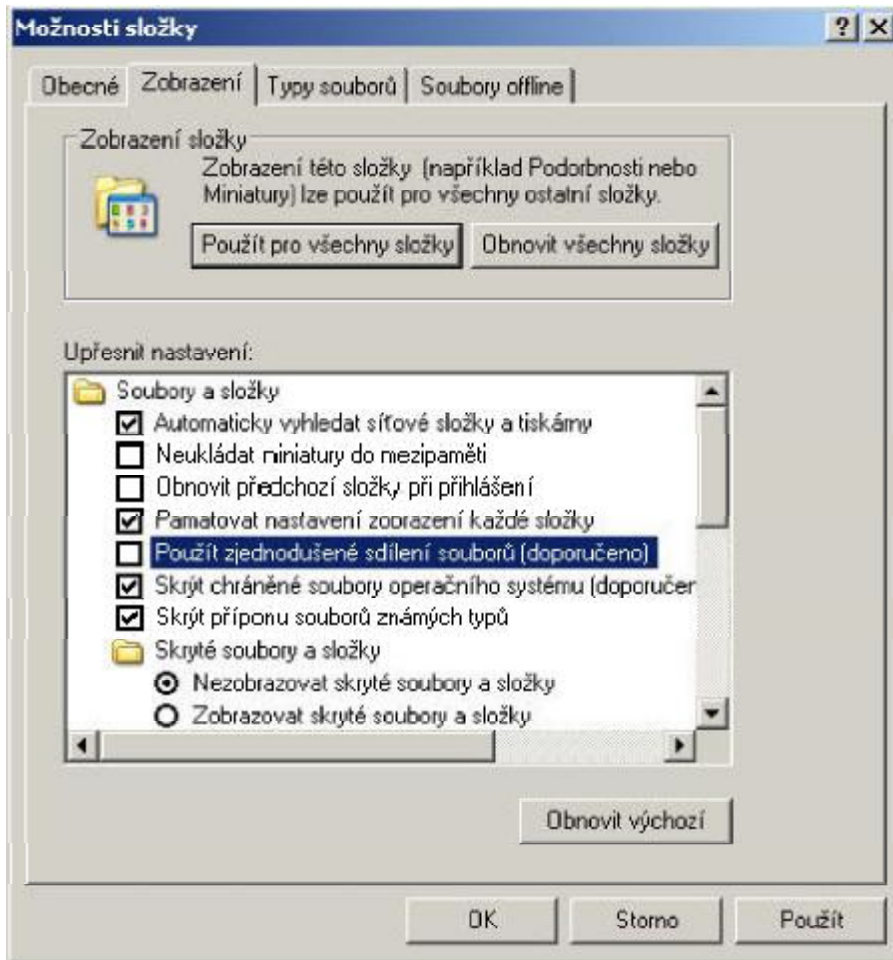
Windows XP /2000/ NT

Tyto systémy jsou bezpečnější. Pro přihlášení k počítači nestačí jen heslo ale je potřeba kompletní jméno uživatele a heslo. Je to proto, že tyto systémy jsou primárně dělané pro práci v síti. Nejlépe se to asi vysvětlí na příkladu:

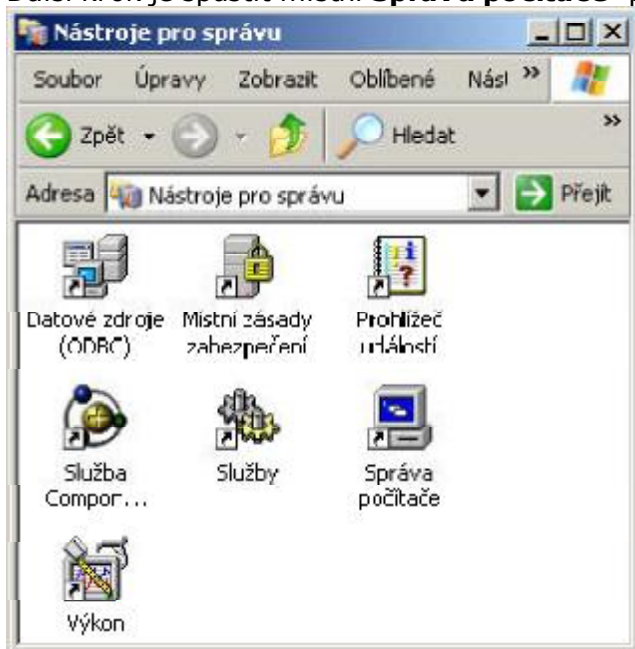
máme počítač **A s Windows 98** a do sítě si připojíme nový počítač s **Windows XP** označme jej jako **B**. Z počítače B se do PC A bez problému přihlásíme. Z počítače A do PC B však většinou ne.

Zpravidla je potřeba aby jste do počítače B přidali uživatele, který k němu může přistupovat. **Pokud počítač B uživatele nezná tak mu prostě nedovolí přístup - „ani nakouknout co se sdílí“** Trochu výjimku tvoří právě Windows XP. Nabízejí ještě jednu možnost - **použít zjednodušené sdílení souborů - standardně je zapnuté** a systém sdílení je v podstatě shodný s Windows řady Win9X. Nemyslím že je to nejlepší nápad ... ale na druhou stranu je standardní konfigurace trochu složitější. Když se u nás v domě budovala pevná linka měl jsem zjednodušené sdílení dávno vypnuté - z důvodů různých experimentů s NTFS, přidělováním práv svým druhým počítačem. Takže nejspíš i proto dnes čtete tento návod:-)

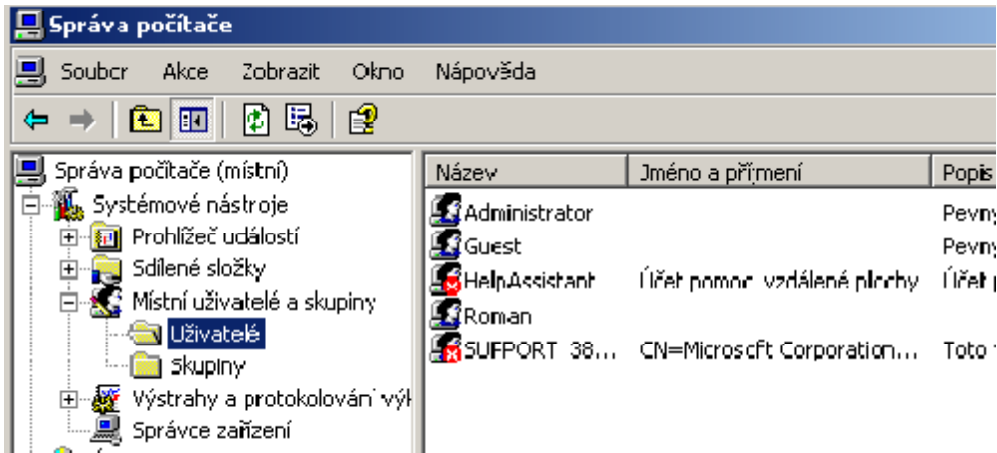
Nejprve je nutno vypnout zjednodušené sdílení souborů:



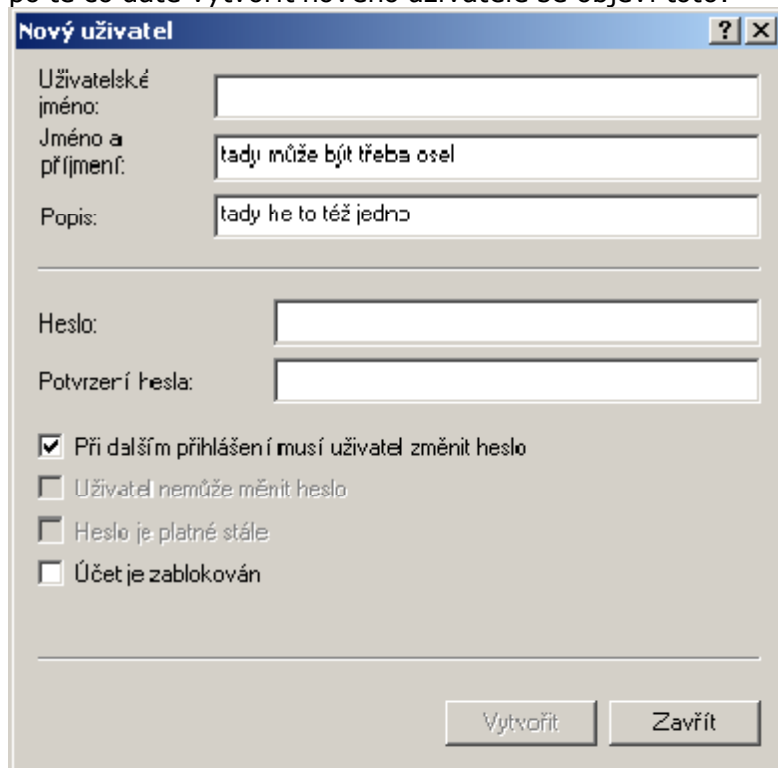
Další krok je spustit místní **Správu počítače** -přes start/nastavení/ovládací panely/nástroje pro zprávu:



Teď už můžeme definovat jednotlivé uživatele: Myší se přepnout do sekce místní uživatelé a skupiny. Podsekce uživatelé. Vytvoříme uživatele třeba klikem pravou myší na volné místo - jde to, ale ještě dvěma dalšími způsoby záleží na zvyku:



po té co dáte vytvořit nového uživatele se objeví toto:

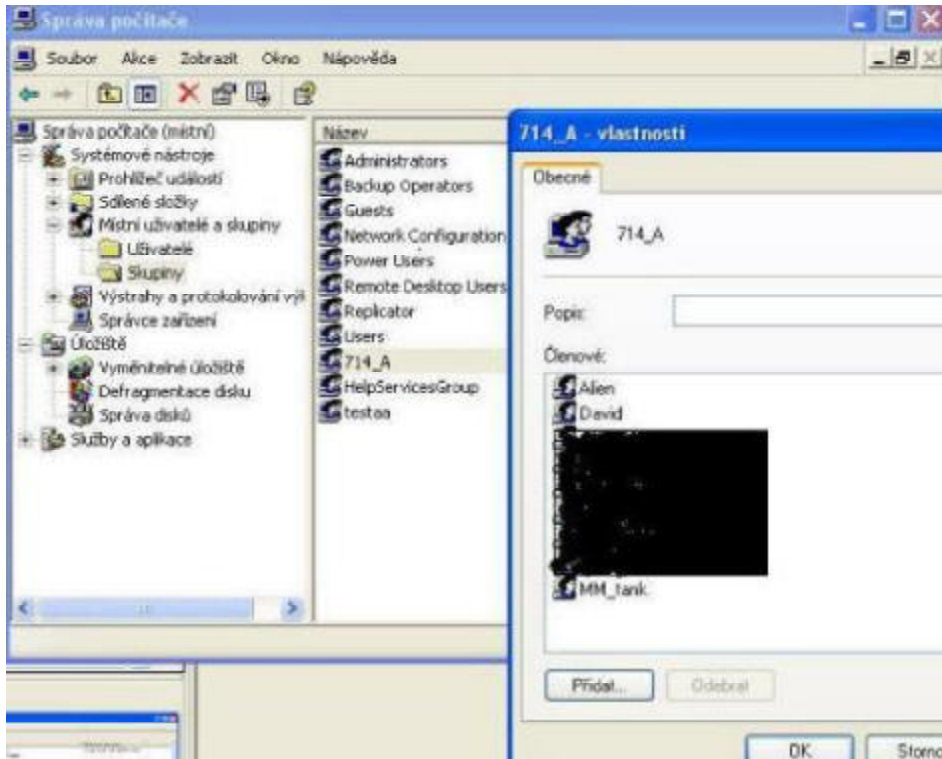


Není to nijak složité viz obrázek. To první musí být **jméno uživatele** – login kterým se hlásí do svého stroje. **Uživatelské jméno by nemělo obsahovat nějaké nestandardní znaky**, jestli se chcete vyřadit tak to proveďte na hesle. Tím například nemyslím podržníkto ale třeba "dolar" "paragraf".

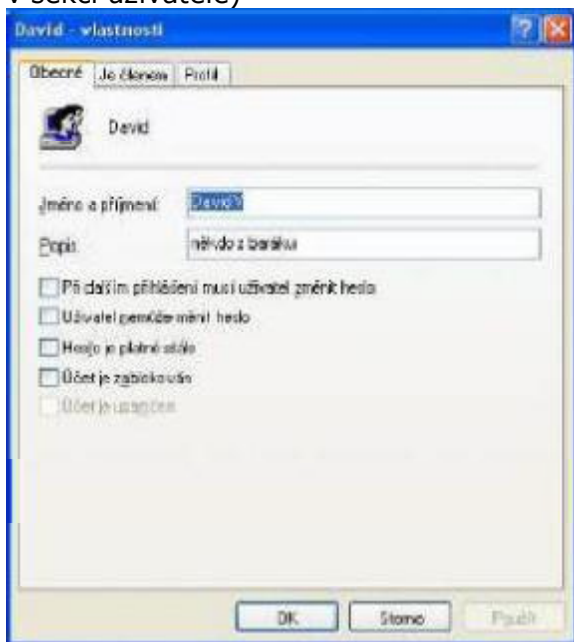
Pokud uživatel nemá heslo (třeba již na jiný zkonfigurovaný počítač) přidělte mu nějaké, po pokusu o přístup do vašeho PC bude na toto heslo tázán. Je dobré **zaškrtnout heslo je platné stále a uživatel nemůže měnit heslo**.

Aby práce s větším počtem uživatelů nebyla zbytečně nepohodlná je vhodné uživateli určit **skupinu**. Zjednoduší se tak celá práce s tímto nastavováním:

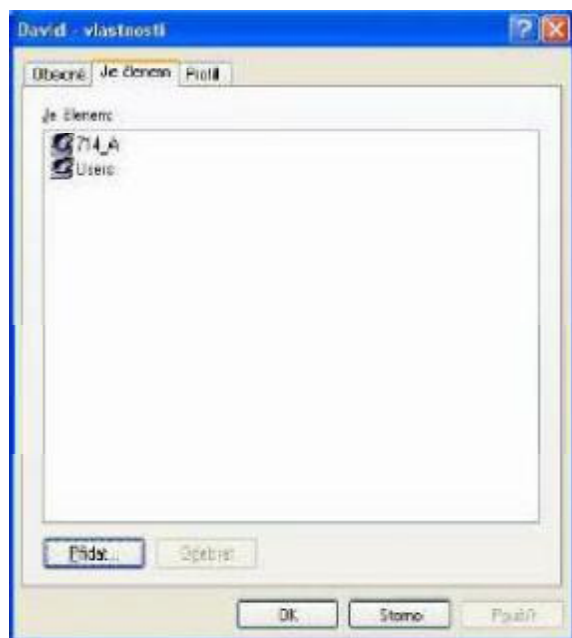
Skupinu vytvoříte stejně jako uživatele. Pravá myš na volné ploše - akorát buďte v s sekci skupiny. Nejlépe skupinu vytvořte ihned po prvním uživateli nebo ještě před vytvořením prvního uživatele.



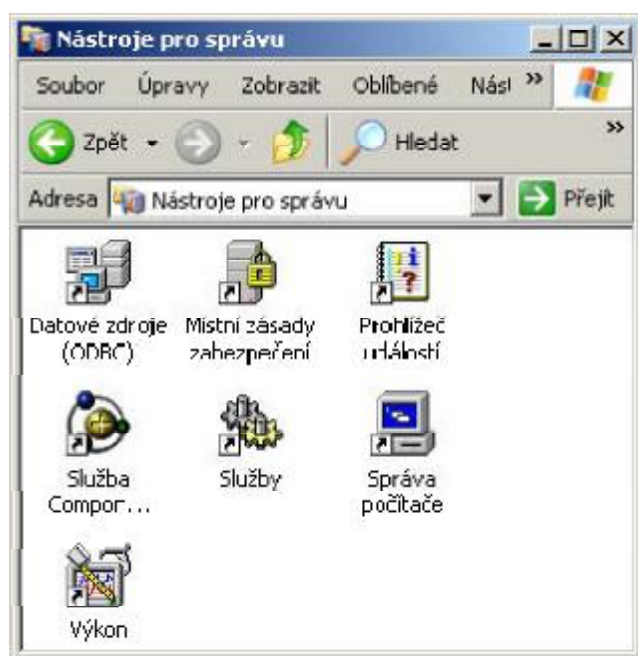
A teď si zkontrolujeme zda je vše jak má být: - přes pravou myš u vámi vytvořeného uživatele (jsme opět v sekci uživatelé)



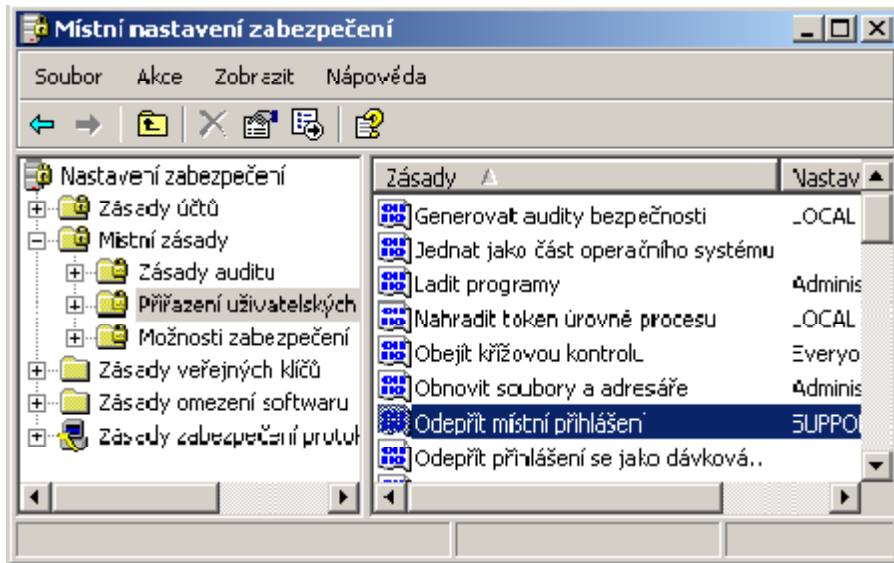
Druhé okénko Je členem. Každý uživatel, který smí na váš PC musí být členem **Users** a potom vaší skupiny – třeba **714_A**. Z předdefinované skupiny **Users** se totiž převezme defaultní nastavení co uživatel smí a co ne.



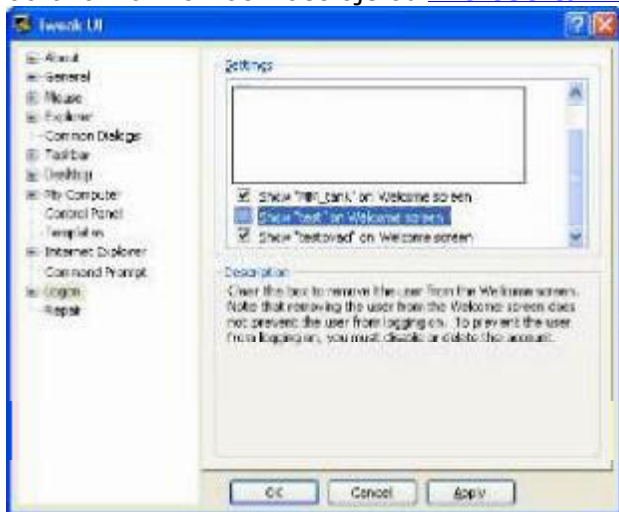
Určitě by se vám nelíbilo, kdyby někdo z baráku vlezl k vám domů - třeba přes balkón - zapnul si vaše PC a řádil jak černá ruka. Proto to zablokujeme. V **místním zabezpečení** - spouští se velice blízko správě počítače - tam jsme již dnes byli.



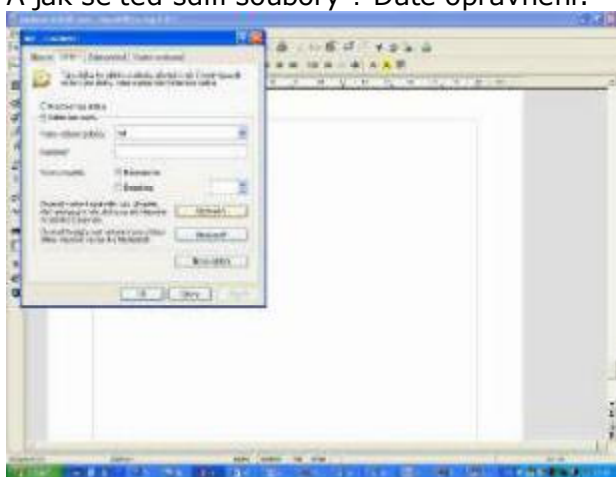
Tady najdeme tohle. Tímto vypneme možnost přihlásit se do vašeho počítače jinak než přes síť:



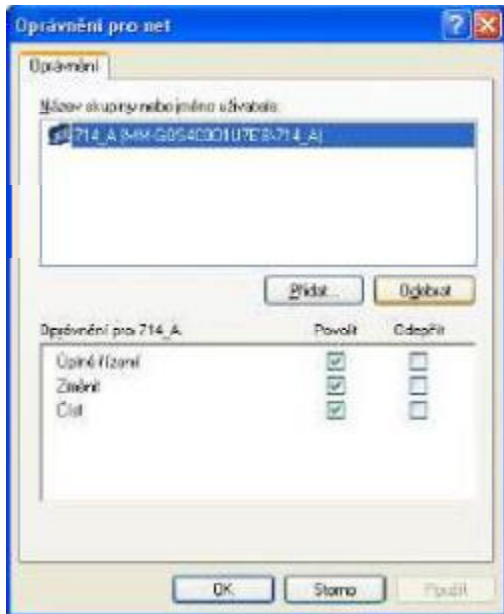
A na závěr trochu kosmetiky: **WinXP** vyhodí tyto nově vzniklé **uživatelské účty** na vaši spouštěcí obrazovku. Pomocí nástroje od **Microsoftu Tweak UI** tuhle vadu zrušíme:



A jak se teď sdílí soubory ? Dáte oprávnění:



a vložíte skupinu :



Dejte si pozor na používání "použít" a "OK" - párkrát jsem již vytvářel sdílení a uklepl se a ono se nevytvořilo :-). **Všechny změny se uplatní až po odhlášení a přihlášení uživatele, kterého jste si do PC zadali (nemusí se restartovat, jen odhlásit a znovu najet do windows).**

Autor: MMtank (mírně upravil Buchar)

WiFiMorava.com



Volání je přes vynikající VoIP program **Skype**, ke kterému naleznete **lokalizaci do češtiny ZDE**.
Přes SKYPE nám můžete zavolat zcela diskrétně, šifrovaně a anonymně !
Pokud máte SKYPE nainstalován stačí jen kliknout na výše uvedený obrázek.